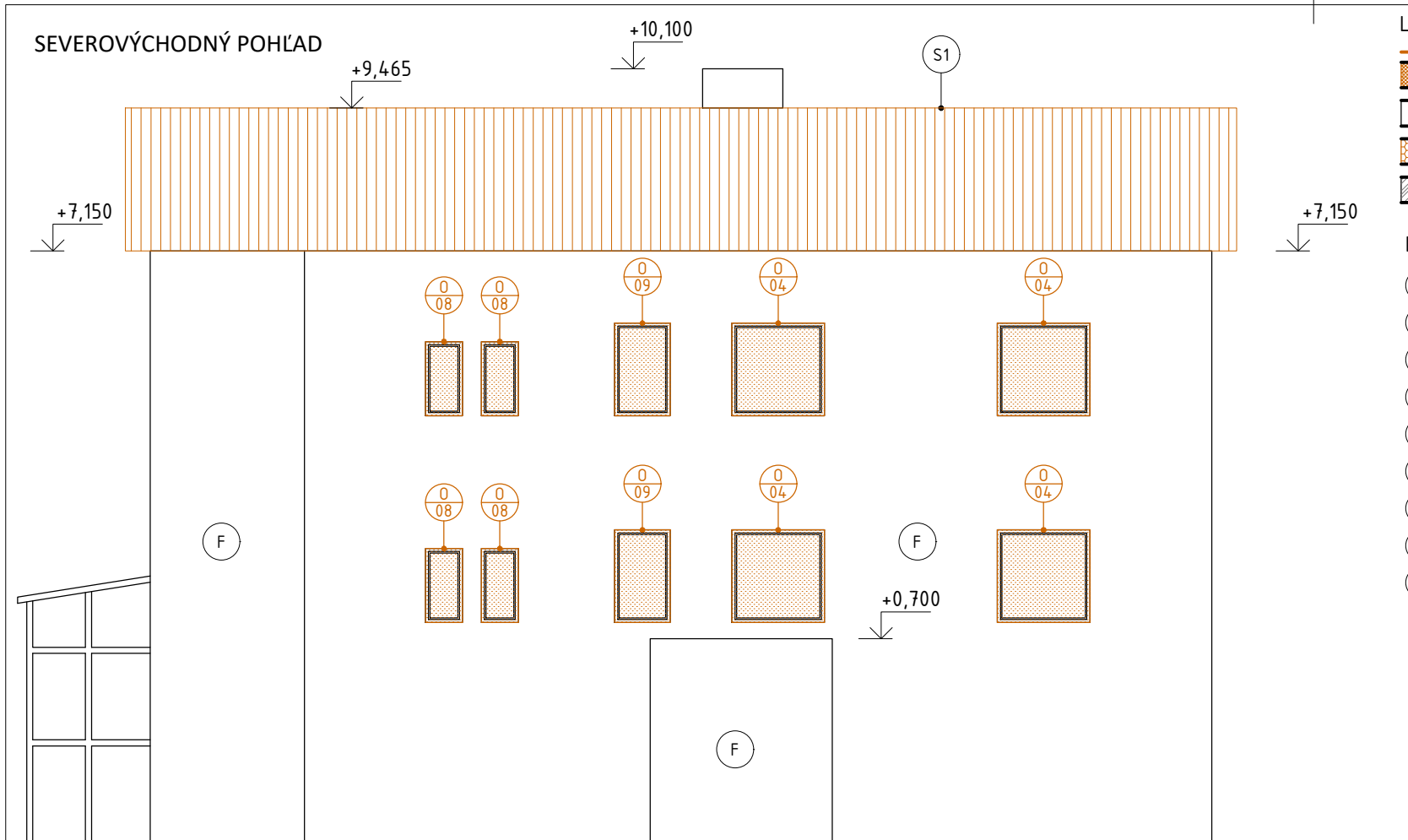


SEVEROVÝCHODNÝ POHĽAD



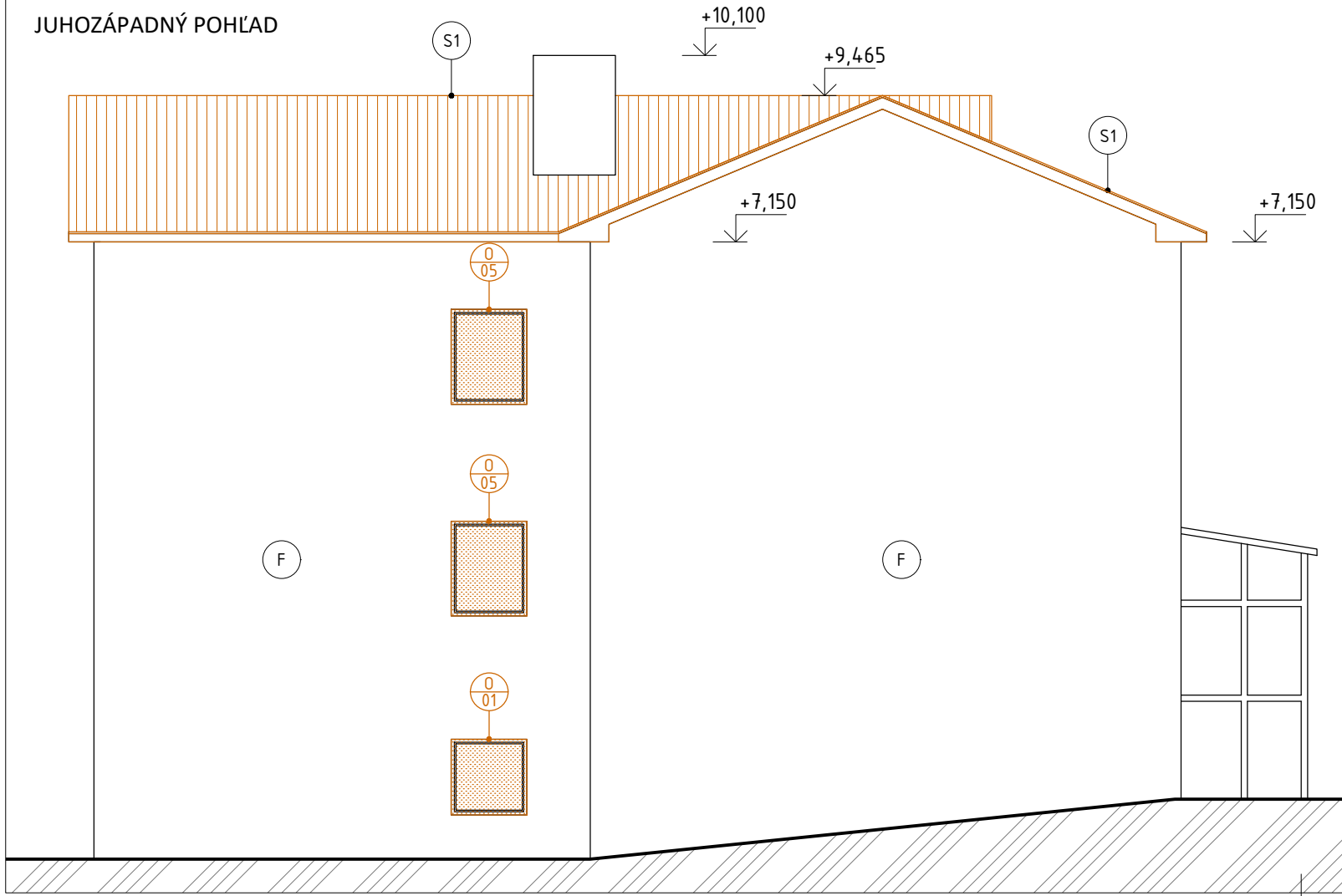
LEGENDA MATERIÁLOV

- BÚRACIE PRÁCE
- BÚRACIE PRÁCE
- PŮVODNÁ KONŠTRUKCIA
- TEPELNÁ IZOLÁCIA
- RASTLÝ TERÉN

LEGENDA

- F - PŮVODNÝ KONTAKTNÝ ZATEPLOVACÍ SYSTÉM - ZATEPLENIE FASÁDY, HRÚBKA 100mm
- O - DEMONTÁŽ PŮVODNÝCH OKIEN, INTERIÉROVÝCH A EXTERIÉROVÝCH PARAPETOV
- D - DEMONTÁŽ PŮVODNÝCH DVERÍ
- Di - DEMONTÁŽ PŮVODNÝCH INT.DVERNÝCH KRÍDEL
- Z1 - DEMONTÁŽ PŮVODNÝCH PODODKVAPOVÝCH ŽLABOV, DAŽĎOVÝCH ZVODOV
- B1 - DEMONTÁŽ PŮVODNÉHO PODBITIA STRECHY
- S1 - DEMONTÁŽ PŮVODNEJ KRYTINY A LATOVANIA (VIĎ. SKLADBA STRECHY)
- P - ODSTRÁNENIE PŮVODNÝCH PODLAHOVÝCH VRSTIEV PO ŽELEZOBET. DOSKU
- P2 - ODSTRÁNENIE PŮVODNÝCH NÁŠĽAPNÝCH PODLAHOVÝCH VRSTIEV

JUHOZÁPADNÝ POHĽAD



POZNÁMKA:

- #1 Tento dokument je originál a jeho kopírovanie je trestné.
- #2 Všetky zmeny v projektoch treba prekonzultovať s HIP.
- #3 Všetky rozmery je nutné domeriť priamo na stavbe. Rozmery sú kótované bez omietok.

±0,000 = 487 m.n.m.

Názov stavby : **STAVEBNÉ ÚPRAVY MATERSKEJ ŠKOLY  
V HORNOM VADIČOVE č.515**

**LIMAT**  
REALITY & BUILDING

Generálny projektant : LIMAT Reality&Building, s.r.o.

Zodpovedný projektant : Ing. Miroslav Moravec  
Vedúci projektant : Matúš Lipták  
Vypracoval/a : Ing. Renáta Čavajdová

Investor : obec Horný Vadičov

Miesto stavby : obec Horný Vadičov | Okres : Kysucké nové Mesto  
Kat. územie : Horný Vadičov | Parc. číslo : 1954/2

Časť :  
ARCH

Názov výkresu :

POHĽADY - STARÝ STAV

Dátum : 02 / 2024

Mierka : 1:100

Formát : 2xA4

Úroveň : DSP